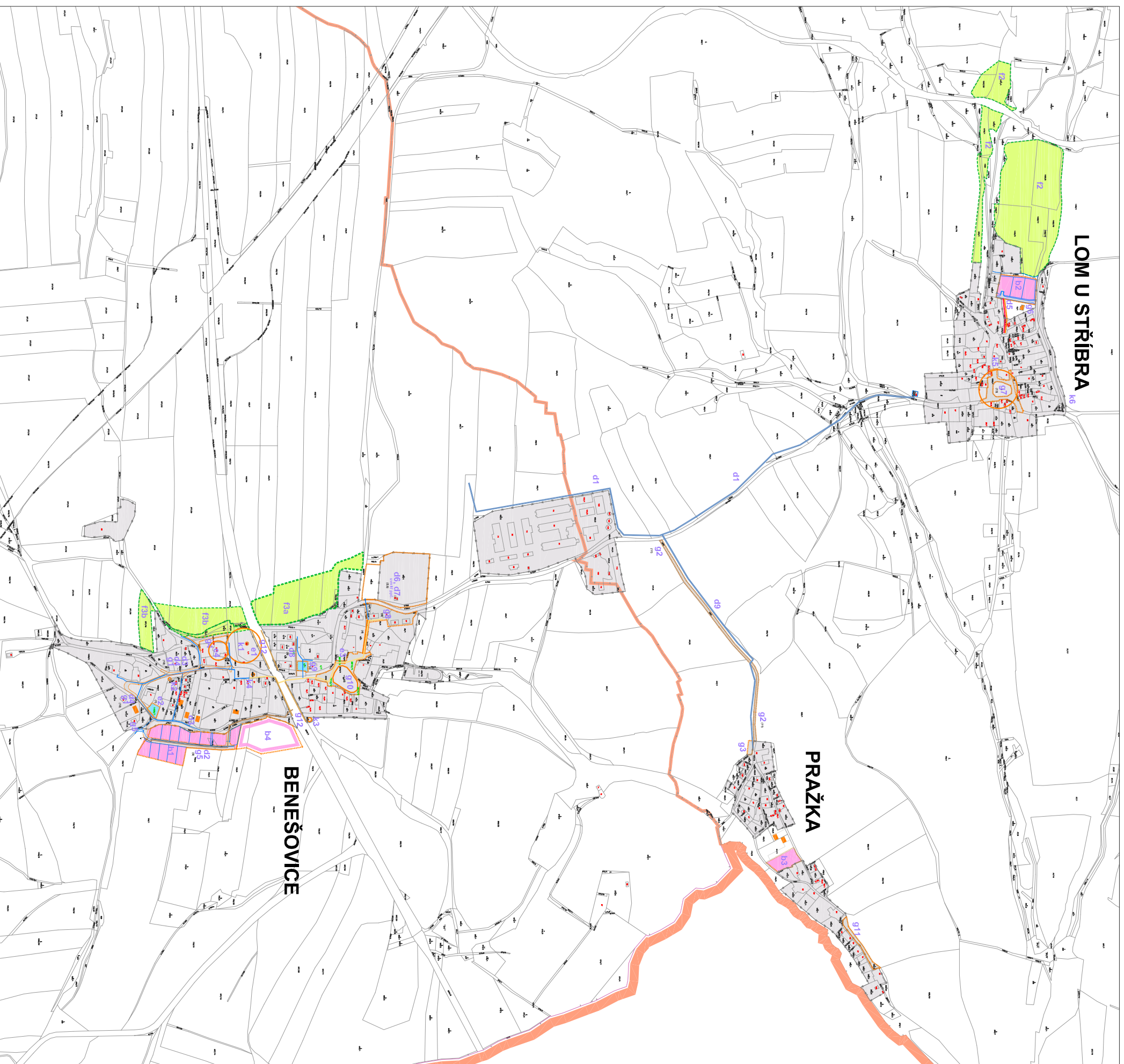


BENEŠOVICE - PROGRAM OBNOVY VESNICE POV - 2020

Podklady pro akce z Programu stabilizace a rozvoje venkova
Plzeňského kraje

- a. Akce osvětlové, kulturní a společenské
 - a1 Propagace a zviditelnění obce
 - a2 Podpora trvalé činnosti spolků, sdružení, kroužků
- b. Akce k rozvoji hospodářství a bydlení
 - b1 Příprava obytné lokality Benešovice- Pod stožářem -2.etapa
 - b2 Příprava obytné lokality Lom- západ
 - b3 Spolupráce obce na obytné lokalitě Pražka- střed
 - b4. Výchedové rozšíření obytné zóny Benešovice "Pod vysílačem"
- c. Akce k zachování, obnově a udržení zástavby, památek
 - c1 Péče o drobné památky- pomníčky, památníčky na k.ú. obce
 - c2 Odstraňování stavebních nešvarů a podpora stáv. kvalit. fondu
- d. Akce ke zkvalitnění technické infrastruktury
 - d1 Výstavba vodovodního zásobovacího řádu Benešovice- Lom (2020- plán)
 - d2 Nová obytná zóna Benešovice- výstavba vodovod, kanalizace, el. osvětlení (část v realizaci)
 - d3 Výstavba vodovodu Benešovice
 - d4 Rekonstrukce kanalizace Benešovice - jih
 - d5 Lom- napojení nové obytná zóna- výstavba vodovodu a kanalizace -zejména projekty
 - d6 Vodovodní přípojky - zahrady bytových domů
 - d7 Elektrifikace zahrad u bytových domů
 - d8 Výstavba kanalizace k RD u hřiště
 - d9 Vodovodní přípojka Pražka-výhled
- e. Akce k úpravám veřej. prostranství a obč. vybavenosti
 - e1 Úprava prostranství hlavní návsí Benešovice- dokončení (orientační a propagační tabule, opravy kapličky)
 - e2 Vybudování dětského hřiště u nové obytné zóny Benešovice- jih
 - e3 Úpravy části parkuru u rybníka- stanoviště kontejnerů atd)
 - e4 Obecní dům "Motorest"- nová kuchyně (prvky drobné architektury)
- f. Akce k péči o veřej. zeleň a vodní plochy, život. prostředí
 - f1 Úpravy zeleně v obci na veřej. prostranstvích obce
 - f2 Ochrana místní části Lom před povrchovými vodami erozí půdy
 - f3 Podpora vybudování prvků lokálního ÚSES
- g. Akce k péči o komunikace a dopravní infrastrukturu
 - g1 Rekonstrukce obslužné komunikace Benešovice- jih
 - g2 Rekonstrukce komunikace do Pražky
 - g3 Výstavba parkoviště Pražka
 - g4 Zpevnění a propojení komunikace od motoristu k obec. úřadu
 - g5 Komunikace - nová obytná zóna Benešovice
 - g6 Komunikace - nová obytná zóna Lom- projekt, pro realizaci akce
 - g7 Náves Lom-úpravy komunikace
 - g8 Rekonstrukce chodníků u bytových domů
 - g9 Výstavba parkoviště u obchodu Benešovice-sever
 - g10 Obnova povrch komunikace a obrubníky v lokalitě okolo rybníka
 - g11 Komunikace Pražka- východ- (výhled)
 - g12 Chodníky podél státní silnice v Benešovcích



a-box

Ing. arch. Miroslav Jirsa 02/2020

CELKOVÁ SITUACE S AKCEMI

č.v. **B.01**

PROGRAM OBNOVY VESNICE POV BENEŠOVICE